



## 運動中の非侵襲脳活動計測・解析

バイオフィタフェース研究ユニット

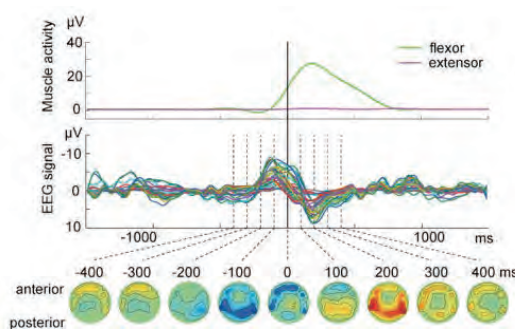
未来産業技術研究所 知能化工学研究コア

<http://www.cns.pi.titech.ac.jp>

- ・ブレインマシンインタフェース
- ・運動制御機構の計算論的研究
- ・心理物理実験による脳機能解析
- ・生体信号を用いたヒューマンインタフェース

### 脳の運動制御・学習機構のモデル化とその応用

運動中の脳活動



機能的核磁気共鳴画像法



運動制御・学習モデル

